

Inframatic 8800

NIR Grain Analyzer



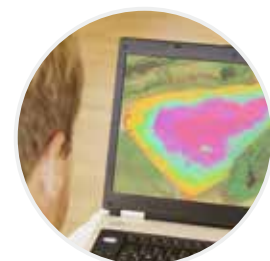
für Landwirtschaftsbetriebe



Überall einsetzbar



GPS



Proteinkarten

Mobiles & Präzises Getreide Analysesystem

 **impana**

Perten
INSTRUMENTS
a PerkinElmer company

Die Rundumantwort auf die Qualitätsfragen Ihres Getreides.



Die Getreideanalytik auf Basis der Nahinfrarot-Technologie (NIR) ist seit vielen Jahren ein fester Bestandteil in Getreidesilos und Getreideanlagen. Perten Instruments freut sich, ein innovatives Analysesystem auch für den Einsatz in Landwirtschaftsbetrieben vorstellen zu können.

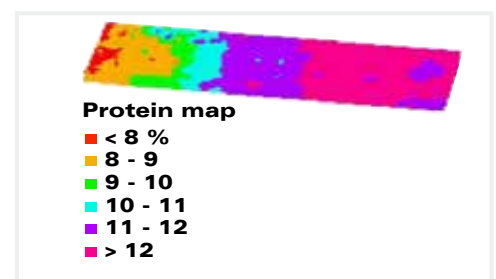


Entwickelt für den Einsatz in der Landwirtschaft, ist es ideal zur Bestimmung von Feuchte, Protein und Öl in Getreide. Ein automatischer Verschluss schützt das Analysesystem vor Licht, Insekten und Ungeziefer und garantiert so ein zuverlässiges Arbeiten bei minimaler Wartung.

Tragbar – Kompakt, leicht genug um es zu tragen, mit 12V/24V oder Batteriebetrieb (bis zu 2 Stunden) – das Inframatic 8800 geht mit Ihnen dahin, wo Sie es am meisten brauchen: im Pickup, auf dem Traktor und im Silo. Die zum Lieferumfang gehörende Tragetasche schützt das IM 8800 und eignet sich zum Transport zu den Annahmestellen, Betrieben oder Feldern. Sie eignet sich auch als permanenter Schutz außerhalb der Erntezeit.

GPS – Das Inframatic 8800 ist mit einem GPS ausgerüstet, damit Sie Proteinprofile von ihren Feldern erstellen können. Treffen Sie schnelle Ernte- und Lagerentscheidungen für ein optimales Getreide-management.

Proteinkarten erlauben es Landwirten, Bereiche erstklassiger Getreidequalität zu identifizieren und somit die Wertschöpfung zu optimieren. Die Topografie, Düngung und Abschwemmung können den Proteingehalt von Weizen innerhalb eines Feldes verändern. Das Inframatic 8800 hilft Ihnen dabei, den größten Nutzen aus dem Getreide, das Sie bereits produzieren, zu erzielen.





Warum das Inframatic 8800 anders ist

Ein Getreide Analysesystem für Landwirtschaftsbetriebe wird schon seit geraumer Zeit nachgefragt.

Die Anforderungen an ein solches Gerät sind groß und es muss viele Erwartungen erfüllen. Es muss robust und stabil sein. Es muss mobil sein, um auf dem Feld eingesetzt werden zu können. Es muss leicht zu bedienen sein, aber gleichzeitig so stabil und präzise wie ein Laborgerät. Und all das zu einem attraktiven Preis.

Ein genau solches Analysesystem haben wir jetzt entwickelt. Das Inframatic 8800 setzt die Diodenarray-Technologie ein, d.h. auf bewegliche optische Komponenten wird vollständig verzichtet. Die Geräte sind dadurch robust und langzeitstabil. Des Weiteren können die Geräte bereits im Werk justiert und aufeinander abgeglichen werden – ein Gerät gleicht dem anderen. Eine höchstmögliche Präzision, Wiederholbarkeit und Reproduzierbarkeit sind das Ergebnis.

Messung auf dem Feld

Beim IM 8800 dreht sich alles um Mobilität und Zweckmäßigkeit. Plazieren Sie das Gerät in das Fahrerhaus Ihres Pickups oder auf Ihre Erntemaschine. Nutzen Sie es für Stichproben auf dem Feld und

bestimmen so den optimalen Erntezeitpunkt. Erstellen Sie mit Hilfe des GPS Moduls Proteinprofile ihrer Felder, um Schwankungen im Proteingehalt zu erfassen.

Maximieren Sie ihre Rentabilität, in dem Sie ihre Trocknung optimieren, das Getreide mit der besten Qualität ermitteln und es zu einem sehr gutem Preis verkaufen.

Qualitätskontrolle vor der Lieferung

Untersuchen Sie ihr Getreide, bevor es ins Silo oder auf den LKW geht. Liefern Sie das Getreide mit der besten Qualität denen, die den besten Preis dafür bezahlen.

„Holen Sie durch eine schnelle, genaue Analyse das Optimale aus Ihrem Getreide heraus.“



Standardisierung

Das Inframatic 8800 ist auf unser Laborgerät – dem Inframatic 9500 – abgestimmt. Das Inframatic 9500 ist im weltweiten Getreidehandel fest etabliert und verfügt über viele (Eich)Zulassungen, u.a. in den USA, Deutschland und Australien.

Perten Instruments

Nutzen auch Sie unsere mehr als 50jährige Erfahrung in der Entwicklung und im Vertrieb von Analysegeräten für einen erfolgreichen Einsatz ihres IM 8800.

Perten Service

Unsere Niederlassungen und ein enges Netzwerk von hoch qualifizierten und erfahrenen Vertriebspartnern gewährleisten einen einmaligen Service. Er beginnt mit technisch ausgereiften Analysesystemen, um den Ansprüchen unserer Kunden und den Anforderungen der Agrarindustrie gerecht zu werden.

Dazu gehört weiter eine anwenderfreundliche Software für die tägliche Analyse, die Installation und Einweisung und – letztendlich – die technische Unterstützung. Ihr Kauf eines Analysesystems von Perten Instruments ist der Beginn einer Beziehung - nicht das Ende.

Spezifikationen

Produkte: Getreide und Ölsaaten

Parameter: Feuchte, Protein, Ölgehalt, Feuchtkleber und mehr

Verfügbare Kalibrierungen: Weizen, Hartweizen, Gerste, Raps, Mais, Sojabohnen, Sorghum

Analysezeit: ~90 s

Probenmenge: ~400 ml

Teilproben: Bis zu 10 pro Probe

Messprinzip: Diodenarraydetektor, Transmission

Wellenlängenbereich: 850-1050 nm

Abmessungen: (B x T x H): 349 x 265 x 274 mm

Gewicht: 7 kg

Schnittstellen: 4 x USB-A Ports, 1 x Ethernet Port (RJ45)

Display: 5.7" Farb-Touchscreen

Batteriebetrieb: ~2 Stunden

Standortbestimmung: GPS-Modul, durch USB-Port angeschlossen

Umgebungstemperatur: 5-45 °C

